

## ご契約時概算費用明細

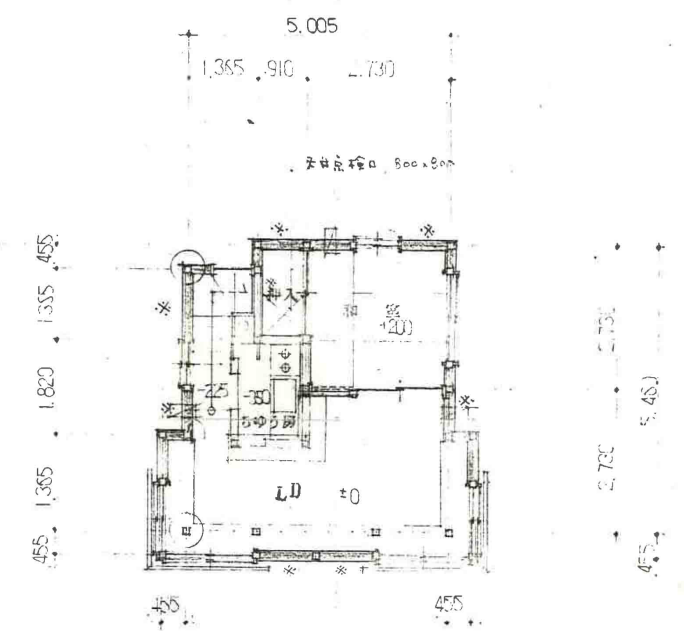
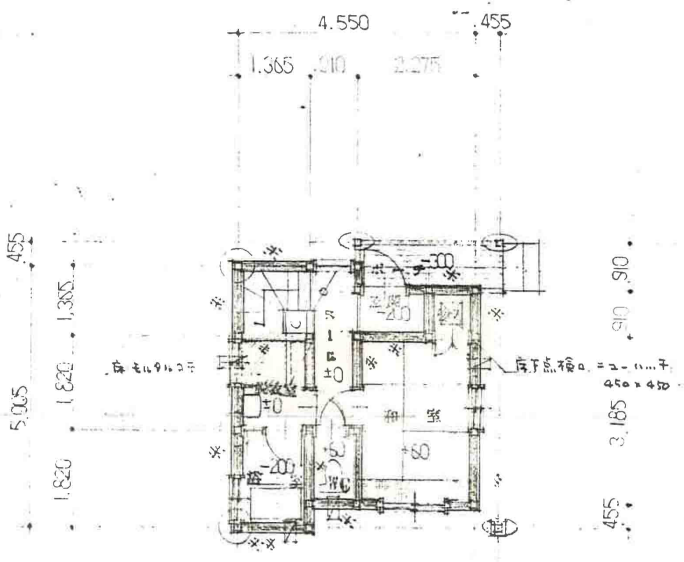
借主 様

所在	モイワ
賃料	¥68,000

日割り家賃（ご契約日によります）	円
前家賃	68,000 円
敷金	68,000 円
礼金	68,000 円
清掃費	30,000 円
仲介手数料	73,440 円

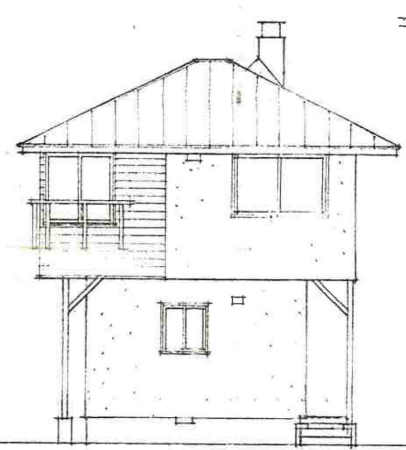
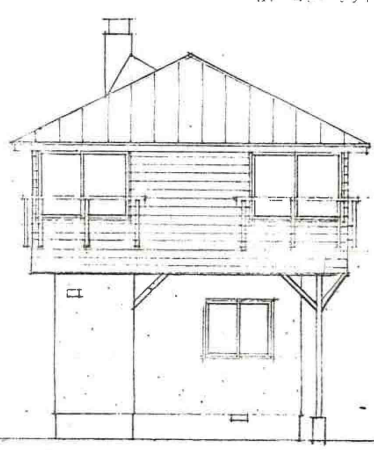
借主様合計契約額

**307,440 円**



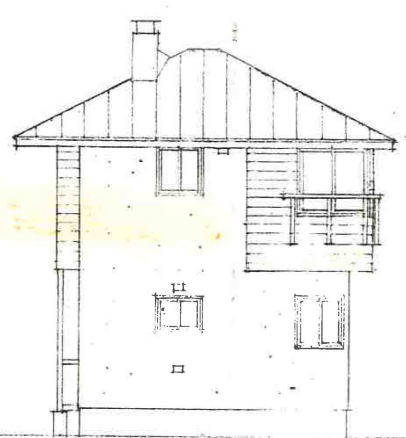
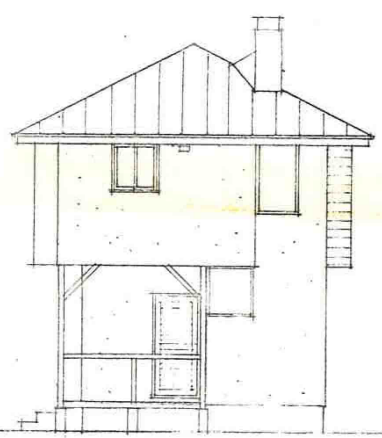
1F 20.288  
+ 2F 26.706  
計 46.994

① 通し柱 105x105  
\* 柱 105x105  
② 4F 120x120  
—— 2x20-110  
□ 12x24-7.5



南西面

東面



北面

西面

縮 1:100  
尺



こそこの設計事務所

1級建築士登録 第85450号 小園晴茂

備 考

図面番号

4 枚ノ内

No. 1

# ニセコ町

