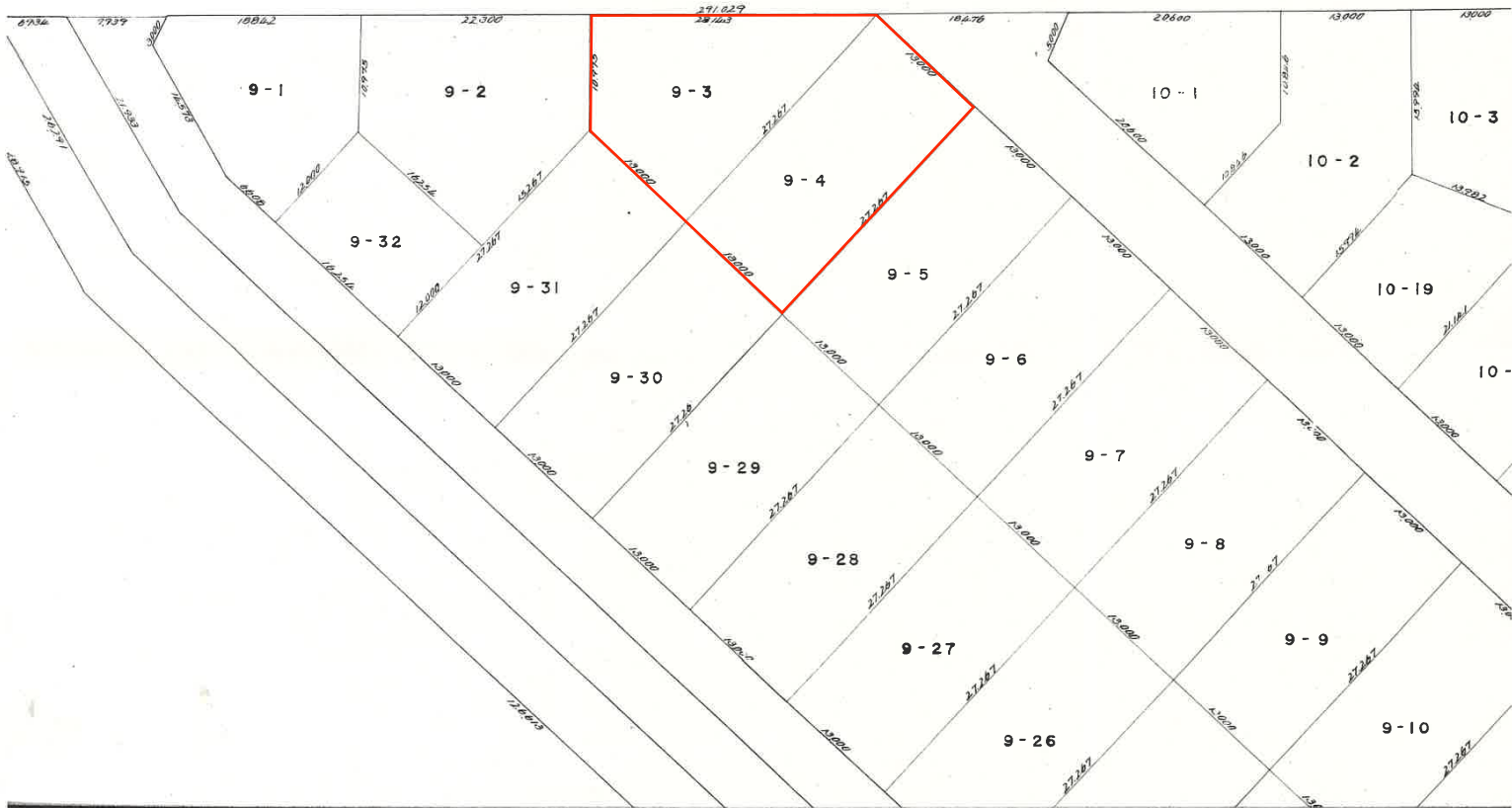




平成17年8月1日  
電磁的記録に記録  
により閉鎖

地番区域	上川支庁管内 旭川市	番
------	------------	---

### 春光台5条2丁目



(複写機により作成)

請求部分	所在	旭川市春光台 5条 2丁目	地番	9番3	以下余白		
縮尺	1 / 500	補記事項					

これは閉鎖された地図に準ずる図面の写しである。

平成 年 月 日  
平成30年8月27日 旭川地方法務局 登記官 武田安弘



(座標値種別：図上測定) +7585.801

-19917.364



-20043.364 +7460.801 (座標値種別：図上測定)

(注) 地図に準ずる図面は、土地の区画を明確にした不動産登記法所定の地図が備え付けられるまでの間、これに代わるものとして備え付けられている図面で、土地の位置及び形状の概略を記載した図面です。

地番区域見出  
春光台五条  
2丁目

請求部	所在	旭川市春光台五条二丁目				地番	9番3		
出力縮尺	1/500	精度区分		座標系番号又は記号	X II	分類	地図に準ずる図面	種類	土地区画整理所在図
作成年月日	昭和44年9月3日			備付年月日(原図)		補記事項			

これは地図に準ずる図面に記録されている内容を証明した書面である。

平成30年8月27日  
旭川地方法務局

請求番号：16-1  
(1/1)

登記官

武田安弘

